

令和4年3月3日

国立夜須高原青少年自然の家における留学生等の受入れについて

入国してくる留学生等が日本へ入国後の自宅等待機施設として、民間ホテル以外にも当施設の宿泊棟を下記の通りご利用いただけます。

お申込みは、留学生本人ではなく、所属する各学校等が取りまとめて申込みを行ってください。（個人の申込みは受付不可）

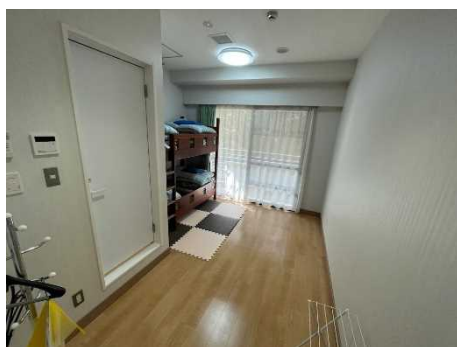
なお、待機中は、留学生の適切な感染管理（個別管理、外出防止）を徹底してください。

- 1、受入れ期間 令和4年3月7日（月）～31日（木）
 ※国内における新型コロナウイルス感染拡大状況及び利用状況による。

- 2、受入れ対象者 外国人留学生及びその生活支援を行う学校等の関係者（引率者）

- 3、受入れ条件 以下の対応及び緊急時には、引率者の対応等が必要となります。
 - 入所時及び退所時
 - 食事や必要物品の発注、受取、配布など
 - 定期的な健康チェック
 - その他、施設職員等の指示による対応※一般利用者が構内で活動等をしているため、留学生等は宿泊棟から外出することは不可とし、引率者は適切な管理をお願いします。

- 4、宿泊場所 ドリーム B 棟（あさかぜ・すいせい・みずほ） 39室



（設備等の仕様については別紙Ⅰを参照）

- 5、宿泊料金 Ⅰ利用 1520円～
 - ※ 概ね3泊ごとにシーツ交換代（1セット）300円がかかります。
 - ※ この他に別途食事代金が必要です。

6、利用制限

以下の通り利用制限があります。

- ドリーム B 棟各宿泊室からの外出は原則禁止とし、禁酒・禁煙です。
- 別紙2の通り、導線を指定します。(移動時は必ずマスクの着用)

7、申込方法

① 仮申込(電話のみ)

国立夜須高原青少年自然の家事業推進係 0946-42-5811

※メールやFAX及び窓口での対応はしていません。

※受付時間は9:00~17:00(土日祝日を含む)

② 本申込(書類をメール送付)

電話での仮申込後、申込等の必要書類の内容を確認の上、正式な予約として受け付けます。

8、食事の提供

当施設の売店(コンパスグループ・ジャパン株式会社夜須高原店)にて、お弁当や飲料等のご注文が可能です。(料金などは、別紙3を参照)

9、緊急時の対応

滞在中に、発熱や咳、のどの痛み、呼吸が苦しくなるなどの症状が出た場合、引率者が自然の家及び下記相談窓口へ連絡してください。

- 北筑後保健福祉環境事務所 0946-22-9886
- 福岡県保健所夜間休日緊急窓口 092-471-0264

10、費用の清算

原則として、振込での支払いをお願いします。

退所日に請求書をお渡しいたします。

(関係資料)

【別紙1】 宿泊室の仕様について

【別紙2】 入退所時の導線について

【別紙3】 食事の提供について

【別紙4】 国立夜須高原青少年自然の家へのアクセス

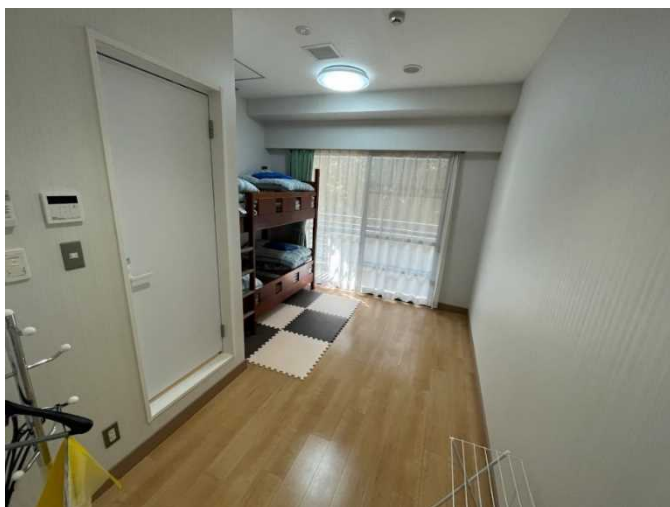
本件に関する問合せ

国立夜須高原青少年自然の家

事業推進係 0946-42-5811

【別紙1-1】宿泊室の仕様について

(宿泊室の様子)



【常設のもの】

ベッド(二段ベッド)、エアコン(個別)、机、椅子、ハンガーラック、タオルかけ、空気清浄機、Wi-Fi

【必要に応じて貸出可能なもの】

ドライヤー

(ユニットバスの様子)

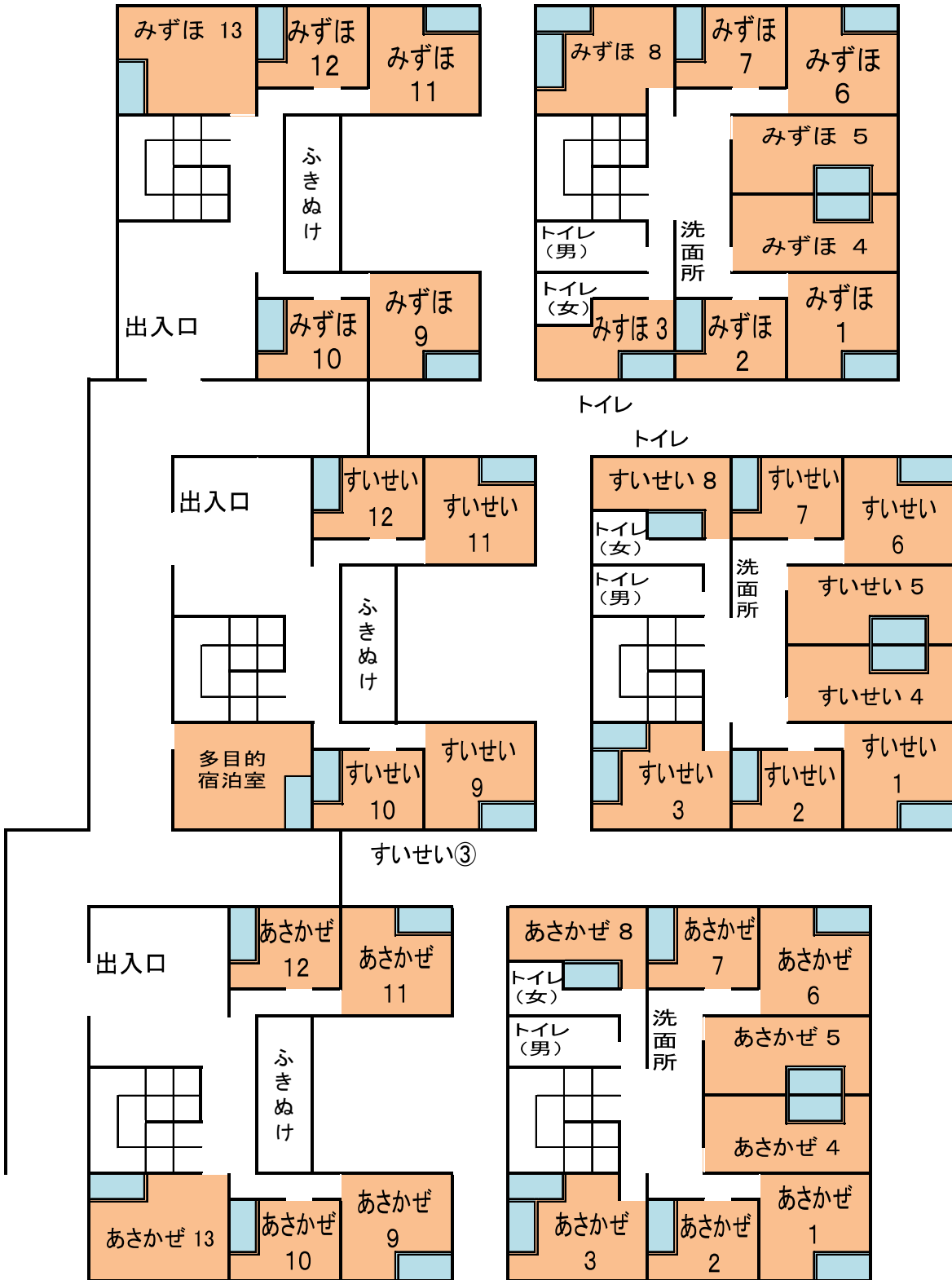


【常設のもの】

足ふきマット

1F

B1F



【別紙2】

入退所時の導線について

全体イメージ



つどいの広場下車後、徒歩にて約100m移動し、ドリームB棟入口
※乗用車等の小型車両は、ドリームB棟入口脇まで乗入れ可能

写真での移動経路イメージ

- ① つどいの広場下車後、アスファルトの坂道を下る。
- ② 砂利の道を平行移動し、入口に到着。



【別紙3】食事の提供について

	<p>【おにぎりA弁当（税込360円）】 おにぎり（梅・しそ昆布） 肉コロッケ、鶏唐揚げ、玉子焼き 千切り大根煮、スパゲティ、たくあん</p>
	<p>【おにぎりB弁当（税込410円）】 おにぎり（のりたま・ツナマヨ）、スパゲティ チキンナゲット、白身フライ、玉子焼き ちくわ磯辺天、ミートボール</p>
	<p>【おにぎりC弁当（税込410円）】 おにぎり（ゆかり・明太子）、焼きそば メンチカツ、玉子焼き、蒲鉾 ポークウィンナー、カニ風味しゅうまい</p>
	<p>【おにぎりD弁当（税込510円）】 おにぎり（のりたま・おかか・ゆかり）、スパゲティ とんかつ、肉コロッケ、玉子焼き、ちくわ磯辺天 ひじき煮、ポテトサラダ、つぼ漬け</p>
	<p>【幕の内A弁当（税込510円）】 白飯（黒ごま・梅干） スパゲティ、玉子焼き、メンチカツ 白身フライ、エビフライ、タルタルソース、しゅうまい 千切り大根煮、花人参煮、マカロニサラダ、つぼ漬け</p>
	<p>【幕の内B弁当（税込510円）】 白飯（黒ごま・梅干）、スパゲティ、照焼きハンバーグ ポークウィンナー、肉コロッケ、玉子焼き 鶏唐揚げ（チキン南蛮風）、タルタルソース レンコン金平、蒲鉾、高菜油炒め、ポテトサラダ</p>
	<p>【幼児弁当（税込310円）】 ゆかりおにぎり、ポテトサラダ、チェリー スパゲティ、肉コロッケ、玉子焼き、ポークウィンナー チキンナゲット、ミートボール</p>
	<p>【単品おにぎり各種（税込110円）】 下記より1種類選択 梅、博多明太子、ツナマヨ、鮭、おかか 高菜、北海道産昆布</p>

【別紙4】

国立夜須高原青少年自然の家へのアクセス



交通情報

福岡・大牟田からJR鹿児島本線二日市駅・西鉄大牟田線朝倉街道駅下車、西鉄バス「篠隈バス停」下車

福岡市	九州自動車道	筑紫野IC	約35km 乗用車 約1時間
北九州市	北九州都市高速	馬場山IC	約105km 乗用車 約1時間30分 馬場山ICから 約42km 乗用車 約1時間
佐賀市	長崎自動車道・大分自動車道(鳥栖JCT)	筑後小郡IC	約55km 乗用車 約1時間
熊本市	九州自動車道・大分自動車道(鳥栖JCT)	筑後小郡IC	約95km 乗用車 約1時間30分
日田市	大分自動車道	筑後小郡IC	約45km 乗用車 約1時間30分

国立夜須高原青少年自然の家