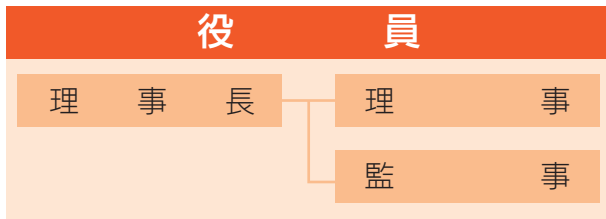


## 組織(平成29年度)



理事長(オリンピックセンター所長)	鈴木みゆき
理事	平下 文康
理事	久保田達也
理事	伊野 亘
理事(非常勤)(青少年教育研究センター長)	明石 要一
監事(非常勤)	鈴木 眞理
監事(非常勤)	原口 秀夫

### 地方施設 国立青少年交流の家(13施設) 国立青少年自然の家(14施設)



**交流の家:**大雪、岩手山、磐梯、赤城、能登、乗鞍、中央、淡路、三瓶、江田島、大洲、阿蘇、沖縄

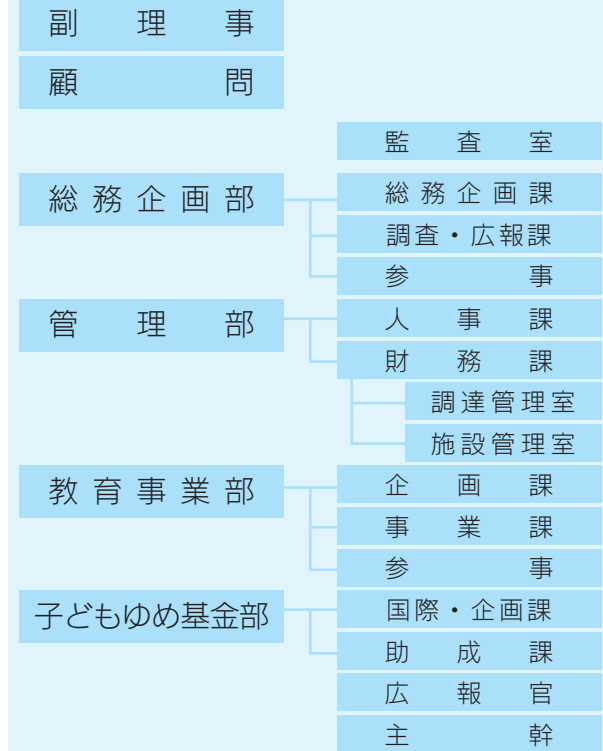
**自然の家:**日高、花山、那須甲子、信州高遠、妙高、立山、若狭湾、曾爾、吉備、山口徳地、室戸、夜須高原、諫早、大隅

### 役職員数 (平成29年4月1日現在)

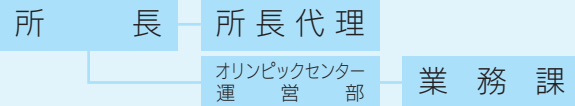
役員	4人
職員	490人
合計	494人

※非常勤を除く

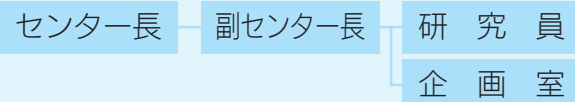
## 機構本部



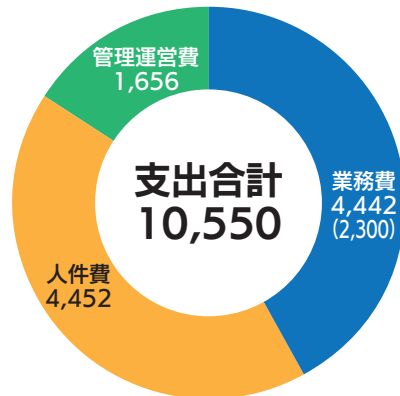
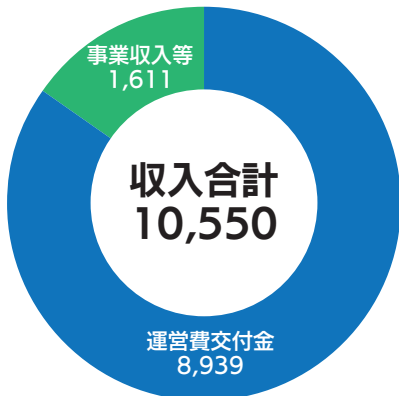
### 国立オリンピック記念青少年総合センター



### 青少年教育研究センター



## 予算(平成29年度)



注1.単位は百万円とする。 注2.( )書きは、子どもゆめ基金事業分であり内数である。